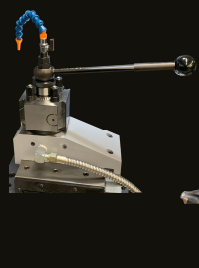
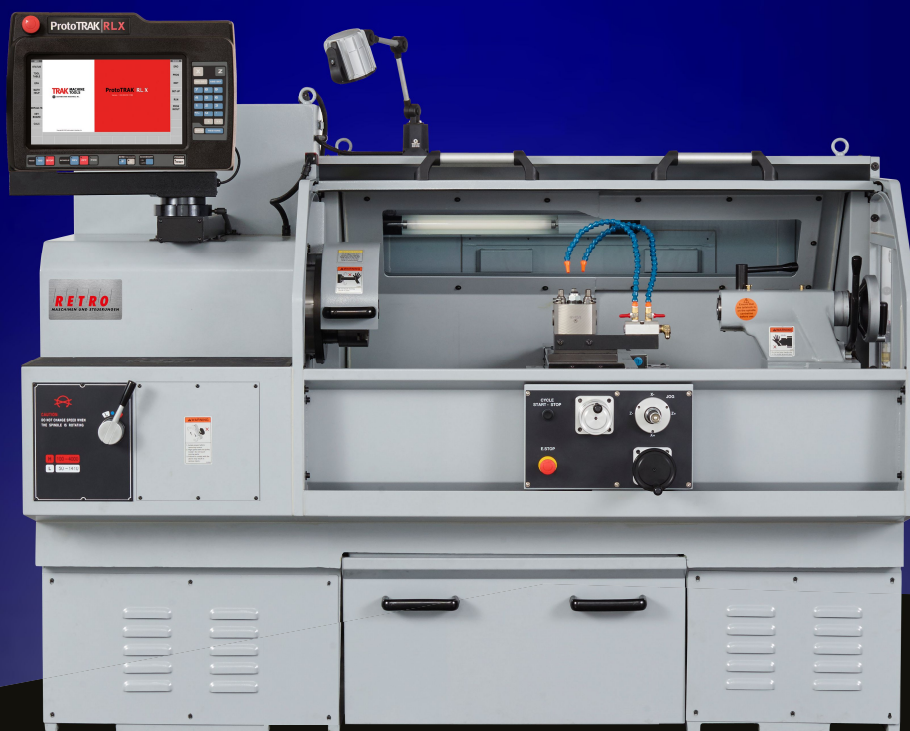


RETROTURN RLX 355

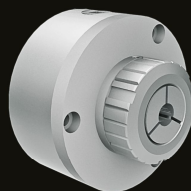
5.5 kW Spindeltrieb
50 - 4000 U/min Spindeldrehzahl
430mm Drehdurchmesser über Bett
1000mm Spitzenweite
54mm Spindel-Bohrung

ProtoTRAK®
einfach CNC!



Mit diesen Optionen bleiben Sie flexibel!
Mit dem verschiebbaren Werkzeughalter-Block ist das Werkzeug immer am richtigen Ort.

Der Bohrhalter wird im hinteren Bereich des Werkzeugschlittens montiert und garantiert eine stabile Spannung des Bohrwerkzeugs.



RETROTURN RLX 355

ist ein wahres Multitalent! Mit Drehzahlen von 50 - 4000 U/min und zwei Getriebestufen deckt sie einen grossen Bereich an Drehteilen ab. Sie ersetzt mit ihren kompakten Abmessungen hervorragend Ihre alte konventionelle Drehbank und unterstützt Sie mit hilfreichen Dreh-Zyklen bei der Arbeit.

Standard-Ausrüstung

- ProtoTRAK® RLX Touch Screen Steuerung
- TRAKing Option (Programm mit Handrad abfahren)
- Elektronische Handräder
- Bison Stahlhalterkopf,
- 5 Schnellwechselhalter
- Bison Planspiralfutter, \varnothing 200 mm
- Jogstick Steuerung Eilgang plan/längs
- Kühlmittel
- Herausziehbare Spänewanne
- Automatische Zentralschmierung
- Maschinenleuchte
- Elektromagnetische Spindel-Bremse
- Drehfutterschutz
- Späneschutz Tür (elektr. überwacht)
- Spindelhülse und feste Spitzen
- Reitstock mit Luftkissen für ein leichtes Verschieben

Optionale Ausrüstung

- 4- oder 8-Platz Werkzeugwechsler
- 3-Backen Keilstangenfutter
- 4- Backen Futter
- Planscheibe
- Spanzangenfutter
- mitlaufende oder feste Lunette
- Parat 4-fach Revolverkopf mit Schnellwechselhalter
- verschiebbarer Block für Werkzeughalter
- Bohrwerkzeug-Halter, verschiebbar
- Erweiterte Softwarefunktionen
- DXF Konverter
- Offline Programmiersystem

Hand-Spanzangenfutter bieten wir für verschiedene Druck oder Zugspannungen an. Sie werden wie ein Planspiralfutter mit einem Schlüssel betätigt. Sie zeichnen sich durch hohe Präzision und Spannkraft aus.

RETROTURN RLX 355

Spitzenhöhe	215 mm
Spitzenweite	1000 mm
Drehdurchmesser über Bett	430 mm
Drehdurchmesser über Kreuzschlitten	225 mm
Bettbreite	300 mm
Planschlitten Fahrweg	240 mm
Bettschlitten Fahrweg	900 mm
Spindeltrieb	5.5 kW
Spindel-Drehzahl	50 - 4000 U/min
Spindel-Bohrung	54 mm
Spindelkopf	D1-6 Camlok
Spindel-Konus	Reduktionshülse MK4
Drehzahlbereich Stufe 1	50 - 1410 U/min
Drehzahlbereich Stufe 2	100 - 4000 U/min
Reitstock-Pinole Fahrweg	150 mm
Reitstock-Konus	MK4
Reitstock-Pinole \varnothing	60 mm
Eilgang / Vorschub plan	1 - 5'000 mm/min
Eilgang / Vorschub längs	1 - 10'000 mm/min
Kugelgewindespindeln	X & Z
AC Servo-Motoren Grösse	0.75 kW / 2 kW
Zentralschmierung	2 Liter
Führungsbahn Typ	gehärtet, geschliffen
Kühlmittelpumpe	0.09 kW
Kühlmitteltank Füllmenge	70 Liter
Abmessung L×T×H	2300 x 1370 x 1810 mm
Maschinengewicht	2000 kg
Elektrische Anschlussleistung	27 A, 400 V
Pressluft-Anschluss	6 bar (220 Liter/min)